

環境・省電力に配慮

従来モデル (iE) 比で約26%の消費電力削減を実現*1。

さらに「電話機エコモード」と「省電力 (給電停止) モード」で消費電力を削減できます。

- 電話機エコモード：一定時間以上無操作の状態が続くと、その電話機の外線ボタンのランプが自動的に消えます。
- 省電力モード：夜間切替と連動して、特定の電話機への給電を停止します。(通常モード時と比べ、約24.4%消費電力を削減)

*1 電力比較：Mタイプ主装置、ISDN4回線、電話機8台接続で比較 (当社調べ)



NYC - iF シリーズ

FLEXIBLE

柔軟に

業態に合わせて柔軟に適用

オフィスだけでなく、介護福祉施設、ホテル、コールセンタなど、さまざまな業態に対応。拡張性・適用性に優れています。



FRIENDLY

使いやすく

Simple & Modernな洗練されたフォルム ▶ 5 ページへ

電話機は、押しやすいボタンのレイアウトに配慮し、操作性を追求したデザイン。

マルチゾーン対応コードレス ▶ 7 ページへ

主装置の共通電話帳/内線電話帳を利用可能。防水仕様なので幅広いシーンで活躍します。

DECT方式採用IPコードレス ▶ 7 ページへ

最大通話到達距離の拡張を実現。業界初の防水ビジネスコードレス。



FITTING

業務にフィット

ビジネスを加速する最新機能 ▶ 9 ページへ

ユニファイド・コミュニケーション機能「ナカヨポータルUC」

いつでも、どこでも最適な手段でコミュニケーションをタイムリーに。

機能UP 安否確認機能搭載

中・小規模のオフィスでもiFシリーズで安否確認システムを構築できます。

機能UP スマートフォン&携帯電話連携「モバイルアシスト®」 ▶ 2 ページへ

スマートフォンや携帯電話でiFシリーズの機能を利用できます。お客様への対応力や業務効率を大幅に向上できます。



NYC-IF 高齢者住宅向けシステム

メイクスマートケア

make Smart Care

スマートなケアを創造。ワンランク上のサービスを実現。



Panasonic

BUSINESS

2019/7

ネットワークカメラ ラインアップ

i-PRO EXTREME



i-PRO SmartHD

本カタログ掲載商品の価格には、消費税、配送・設置調整費・工事費、使用済み商品の引き取り費等は含まれておりません。

i-PRO EXTREME

5つの コア・テクノロジー

究めた高画質 EXTREME VISIBILITY

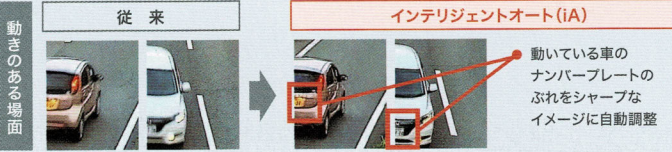
インテリジェントオート(iA)機能

被写体の状況に合わせてカメラの画質を自動最適化

カメラ自らが「移動物体」「移動速度」「顔*」「光量(昼・夜・ヘッドライト)」を自動検知し、最適な証拠画像を得るためにリアルタイムでカメラの画質を自動最適化します。



移動する人や車の輪郭、ヘッドライトに照らされて光っているナンバープレートの識別に有利になる調整を自動で行い、設定が難しかったダイナミックに変化する監視シーンに対応。
*一部の品番はインテリジェントオート(iA)機能のうち顔自動検知機能はありません。



[ご注意] 被写体までの距離や周囲の環境、カメラの設定等により、視認性は異なります。

ズーム揺れ補正

ズーム揺れ補正 高倍率ズーム時でも揺れを補正した画像を実現

ジャイロでは検出できない細かい揺れを画像ベクトル検出の併用で高精度に補正。(高倍率時の揺れ補正に有効)



広角ではほとんど気にならない揺れも40倍までズームすると監視に耐えないほど大きな揺れとして見えてしまう
ジャイロのみでの補正の場合、大きな揺れは取り除かれますが、40倍までズームすると細かい揺れが目立つように
ズーム倍率が高くなっても細かい揺れを補正可能(40倍ズーム時にジャイロの10倍の検出分解能)

※上記の写真は機能説明のためのイメージです。

赤外線照明(IR LED)

赤外線照明(IR LED)搭載カメラは、真っ暗な場所(照度0ルクス環境下)でもモニタリングが可能



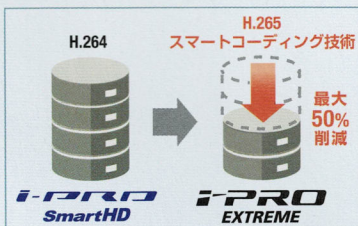
主に屋外カメラに搭載している赤外線照明を使用すると、照度0ルクス環境下でも視認性を改善。赤外線照明が近くの対象物を照らすと、照度を自動的に調整してハイライトと白飛びを補正、必要な場所の視認性を改善して表示させることができます。

究めた高圧縮 EXTREME COMPRESSION

H.265+スマートコーディング技術*

H.265コーデックとスマートコーディング技術との組み合わせにより、従来のH.264コーデックに比べて、最大50%程度の帯域幅を減少させることができます。これにより、記録時間を2倍に伸ばしたり、従来HD解像度システムと同等帯域にてFHD解像度システムへのグレードアップが可能。

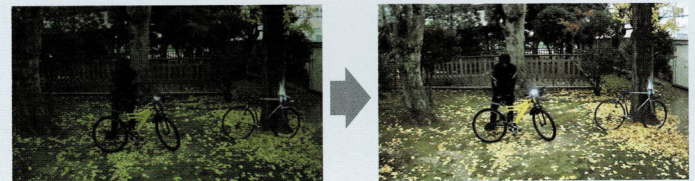
※レコーダーのスマートコーディング(フレームレート指定)対応
WJ-NX400K(Ver.2.00以降)
WJ-NX300シリーズ(Ver.1.00以降)
WJ-NX200シリーズ(Ver.1.11以降)
WJ-NX100シリーズ(Ver.1.00以降)
©圧縮効果は録画条件や撮影環境により異なります。



カラーナイトビジョン

照度不足の環境でも、カラーで撮影ができる

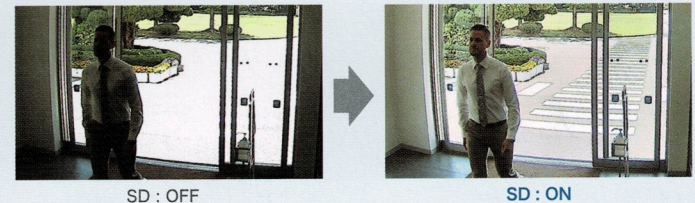
従来は照度が不足して白黒で撮影していたような暗い環境でも、カラー撮影が可能。夜間の屋外駐車場や街灯の少ない場所、公園などでも対象を識別しやすくなりました。



EXTREME スーパーダイナミック 144dB

明るい、暗い等照度差のある場所も鮮明に再現

照度差のある場所に設置した場合でも、影となる暗い場所を明るく、直射日光の当たるといった場所は明る過ぎて白飛びしないように明るさを抑え、最適な映像を提供します。



アドバンスド親水コーティング

アドバンスド親水コーティング パナソニック独自の親水コーティング技術により、降雨時における高い視認性と防汚性を実現

透明なカバーの部分の表面に特殊なコーティングを採用し、水滴が付着しにくくしています。従来の親水コーティングと比較し、膜強度が向上したためハンドリング性やメンテナンス性が格段に向上しました。



※親水コート処理(なし/あり)の撮影画像イメージです。

顔検出とオートVIQS機能の連携で顔周辺部の解像度を保ちデータを圧縮

顔スマートコーディングは、カメラで顔を検知し顔および動きのあるエリアは画質を維持、その他のエリアは高圧縮にしてデータ量を削減する技術です。この機能により顔や動きのあるエリアの必要な部分の解像度は落とさずに、データ量を削減することが可能です。



ネットワークカメラは、自動シーン認識技術による識別しやすい映像取得や、データの高圧縮を実現。
また、脅威を増しているサイバー攻撃などのセキュリティリスクへの対策として、
End-to-End(入口から出口まで)でのデータセキュリティに本格対応しました。

アクティブ・センシング 必要な情報を得るセンシングデバイス

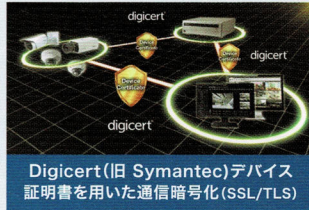
アクティブ・アナリティクス 情報を統合・解析すぐに活用

究めたデータセキュリティ EXTREME DATA SECURITY

End-to-End セキュアコミュニケーション

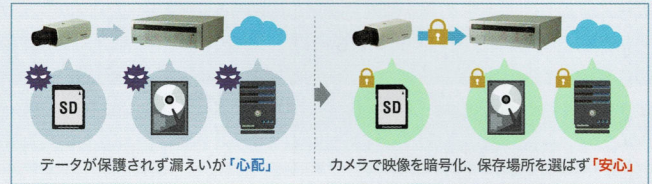
IoT/M2M化が進む中、大きな課題となる「ハッキング」「データ漏えい」「データ改ざん」「なりすまし」などのサイバー問題対策としてSSL通信、データ暗号通信に対応

i-PRO EXTREMEカメラ、レコーダーに標準搭載することでEnd to End(入口から出口まで)で暗号化通信が可能となりシステムトータルで高いセキュリティ性を確保。
世界的シェアを誇るDigicert(旧 Symantec)のデバイス認証を搭載することにより高度なセキュリティ性が求められる市場に対応します。



データ暗号：End-to-Endで映像データを保護

高性能暗号モジュールで映像生成部(カメラ)で暗号化。
データが漏えいしてもプライバシーを保護できます。

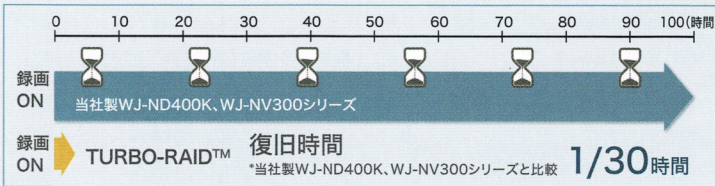


究めた高信頼 EXTREME RELIABILITY

TURBO-RAID™ 高速復旧を実現

WJ-NX400K、WJ-NX300に実装されているTURBO-RAID™はハードウェアによるRAID1(ミラーリング)/RAID5/RAID6機能を搭載。ハードディスクの万が一の故障時にも記録映像の消失を防止します。また、ハードディスクが故障した際でも従来の1/30の時間*で復旧が可能となり、記録映像の消失リスク、故障時の復旧時間の両面でRAID運用を強力にサポートします。

*当社実測による比較に基づく。すべての条件で1/30になることを保証するものではありません。



*生産完了品：WJ-ND400K、WJ-NV300シリーズ

耐重塩害仕様

◆耐重塩害仕様 ISO14993*準拠の耐重塩害仕様

外装を耐重塩害仕様とすることで腐食しにくくしています。
さらに外装に露出する、金属部を締め合わせるねじに耐食処理ねじを採用し、腐食によるねじの固着をしにくくしています。(腐食に対し、万全ではありません。)

*ISO14993：塩水噴霧、乾燥、湿潤を繰り返すことで耐食性を評価する試験規格

フェイルオーバー機能*1(レコーダー冗長化)

WJ-NX400Kにおいて、待機中のレコーダーを別途準備しておき、運用中のレコーダーに異常が発生した場合、待機中のレコーダーに切り替えて録画を継続**2することが可能。

*1：キー管理システムで解除キーの取得が必要です。(無償)

*2：異常を検知してから運用を切り替えるまで、最長で約5分かかり、この間は録画されません。

究めたデータ解析 EXTREME ANALYTICS

i-VMD (Intelligent Video Motion Detection)

機能拡張ソフトウェアWV-SAE200Wは、ネットワークカメラをより便利にお使いいただくためのソフトウェアです。



- 顔検出機能：顔をカメラで検出し、効率の高い顔照合システムを構築可能。
- i-VMD アラーム機能：侵入検知/滞留検知/方向検知/ラインクロス検知/物体検知/妨害検知 機能。
- i-VMD 全方位ネットワークカメラ用 機能拡張
 - ・人数カウント：魚眼映像上に設定したラインを指定方向に通過した人数をカウントする機能。
 - ・ヒートマップ：人物の「動き・動線」「滞留・滞在時間」等を可視化する機能。
 - ・動体除去(MOR)：監視画像から人等の動体を除去した画像を生成し、配信するモード。
カメラに映っている人のプライバシーを保護することが可能。

Kazool (カズール)



屋内対応9メガピクセル、5メガピクセル全方位カメラを使った人数カウント機能に特化した機能拡張ソフトウェアです。

- Uターンなど出入口特有の現象に対しアルゴリズム開発を行い計測精度を向上
- [専用]集計・グラフ簡易表示アプリケーションソフトで最大96台の全方位カメラの人数カウント結果を自動取得・集計・出力が可能
- 出入口専用特化した人数カウント簡単設定ツール(ブラウザレス設定)による設定簡易化で「短時間設定」と「高精度人数カウント」を実現

*当製品には制約があります。ご購入ご検討の際は販売店、または当社営業担当にご相談ください。

優れたユーザビリティ USABILITY

かんたん設定・操作・運用(PCレス*)

- 付属のマウスを使った直感的な操作で検索・再生、カメラの切換え、拡大表示などがかんたんに行えます。
- カメラIPアドレスの設定を、レコーダーが自動的に行います。

*操作や設定の内容によってはパソコンが必要になります。



かんたんキitting 梱包

- カメラを箱から取り出さずに設定ができる「かんたんキitting 梱包」を多数の機種で採用。
- 開梱・梱包にかかっていた時間を削減することが可能。



かんたん施工(RJ45防水コネクター)

- 屋外対応機種では、RJ45防水コネクターの採用により防水テープの処理が不要。
- 設置時の施工時間を短縮することが可能。



PLATIA II

オフィス環境も
使う場所も選ばない
新しい働き方を。



毎日の業務に、 長く使えるパートナーを。

業務に応じて選べるコンパクトなカラーA4複合機。

このコンパクトなボディの中に、京セラの技術者が四半世紀に渡り、
磨き続けてきたモノづくりの考え方、「エコシスコンセプト」が凝縮しています。

その卓越したコンセプトとそれを支える技術は、

将来を豊かにする想いが込められ、今もなお開発に展開されています。

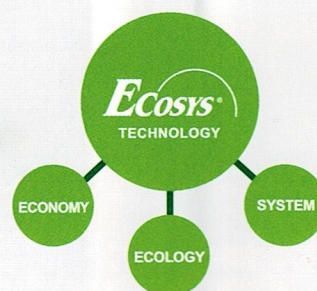
「よいものを長く使う」というモノづくりの考え方は、

永遠に変わることのない京セラが約束する「クオリティー」なのです。



エコシスコンセプトとは？

地球環境に配慮する「環境性」、ランニングコストを最小化する「経済性」、そしてネットワークとつながる「システム」。ビジネスにおける企業の3つの課題を同時に解決するのが、1992年に誕生した「エコシスコンセプト」です。そのなかでも、交換部品を極限まで長寿命化し、消耗品の廃棄を少なくする「長寿命設計」は、私たちの製品を支える代表的な技術です。



変化する働き方に合わせた、より良い選択を

急速にテレワークが普及し、働き方を中心にビジネスを取り巻く環境が大きく変化する中で、変化に追従できる柔軟性のある複合機が求められています。

また一方で、長期間の使用を実現できる、耐久性や堅牢性、環境性能も重視されています。

京セラが提案する新しいA3複合機は、そんな時代のニーズにつねに寄り添い、応え続けます。

ビジネス環境の変化やニーズに合わせて、将来必要な機能を追加することができるソリューションプラットフォームの搭載。

そして、長年磨き続けてきた、長寿命技術をベースにした本体の設計。

柔軟性と堅牢性で、オフィスの変化をサポートしていきます。



フレキシブルな対応で、自由な働き方を

オフィスの中だけでなく、在宅勤務などのオフィス外の働き方にもフレキシブルに対応。

複合機とソフトウェアを組み合わせることで、より自由な働き方が可能となります。

プリントする、コピーする、スキャンする。基本性能だけではない、クラウドと連携したドキュメント環境の構築。

オフィス環境や業務に合わせた、効率的なワークフローの運用。

複合機を活用しながら、お客様の働き方から働く空間まで、幅広く最適なソリューションをご提案します。



空間に応じて選べるボディカラー

毎日使うものだから、複合機のボディカラーもオフィスに合わせて選びたい。そんなニーズにお応えするために、ボディカラーを2色ご用意しました。

例えば、シックで落ち着いたオフィスにはブラッシュブルーを、明るく清潔感のあるオフィスにはホワイトを。空間に適したボディカラーをお選びいただけます。

